



**CÔNG TY TNHH THƯƠNG MẠI DỊCH VỤ KỸ THUẬT AN PHÚ VINH**  
AN PHU VINH TECHNOLOGY SERVICES TRADING COMPANY LIMITED

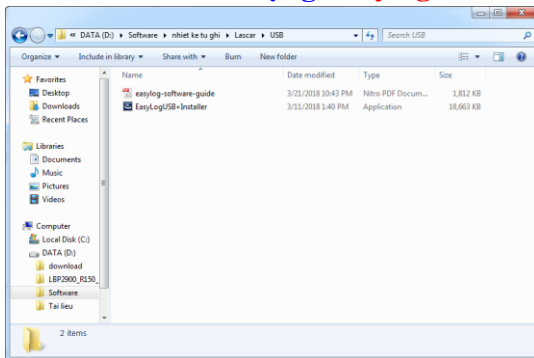
07 ĐƯỜNG T4A, P. TÂY THẠNH, Q. TÂN PHÚ, TP. HCM  
Điện thoại: (08)38161315 Fax: (08)38132955 Email: contact@apvco.vn

# HƯỚNG DẪN SỬ DỤNG NHIỆT KẾ TỰ GHI EASYLOG-USB



## I: CÀI ĐẶT PHẦN MỀM:

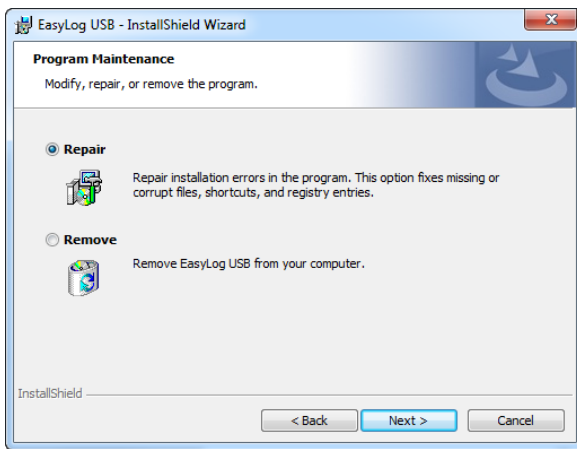
1: Click vào biểu tượng **EasylogUSB+Installer:**



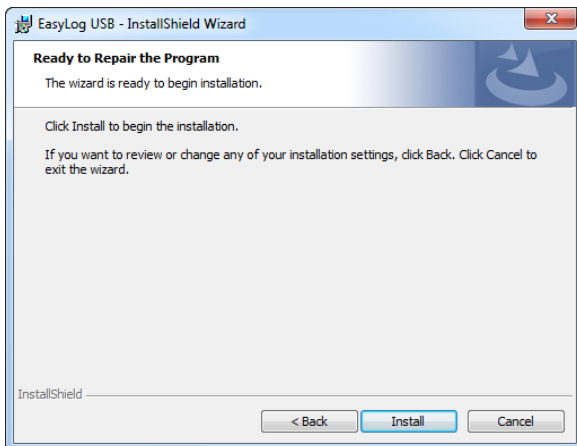
+ màn hình sẽ hiện như sau:



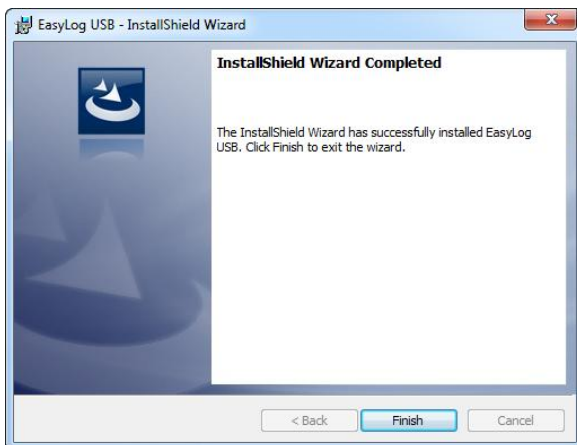
-Click **NEXT:**



**-Click NEXT:**



**-Click Install:**



**-Click Finish:**

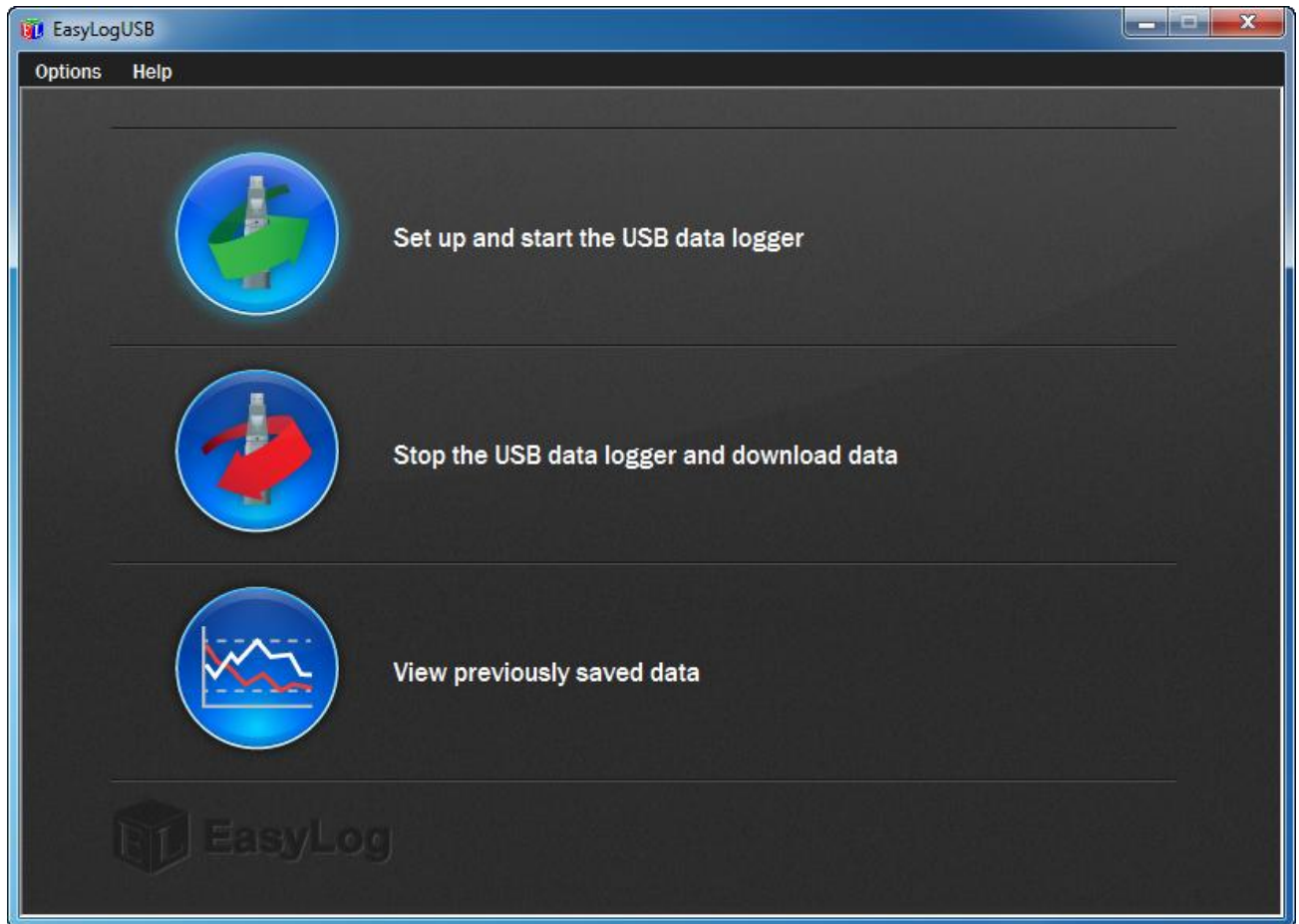
**+Sau khi cài đặt kết thúc màn hình chính sẽ xuất hiện biểu tượng:**



## II: SỬ DỤNG NHIỆT KẾ TỰ GHI **EASYLOG-USB**:

### 1: thiết lập cho thiết bị:

**B1:** Cắm nhiệt kế tự ghi vào cổng USB. Mở phần mềm **Easylog USB** màn hình chính xuất hiện như sau:

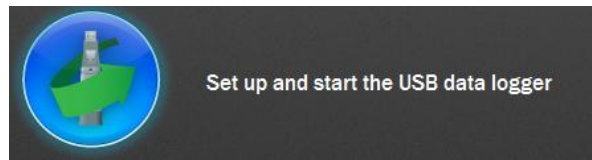


+set up and start the USB data logger: Cài đặt và khởi động thiết bị.

+Stop the USB data logger and download data: Dừng ghi dữ liệu và tải xuống dữ liệu.

+View previously saved data: Xem dữ liệu đã lưu trước đây.

## B2: Cài đặt và khởi động thiết bị.



-Click vào:

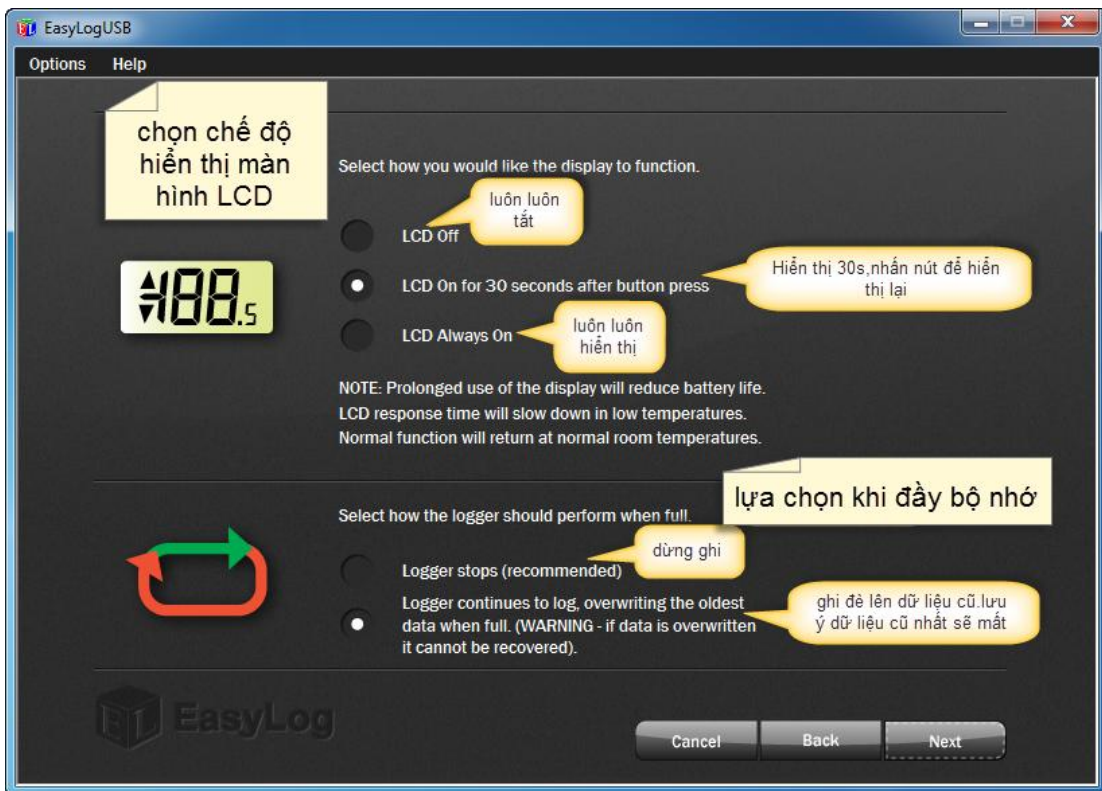
+Màn hình sẽ xuất hiện như sau:



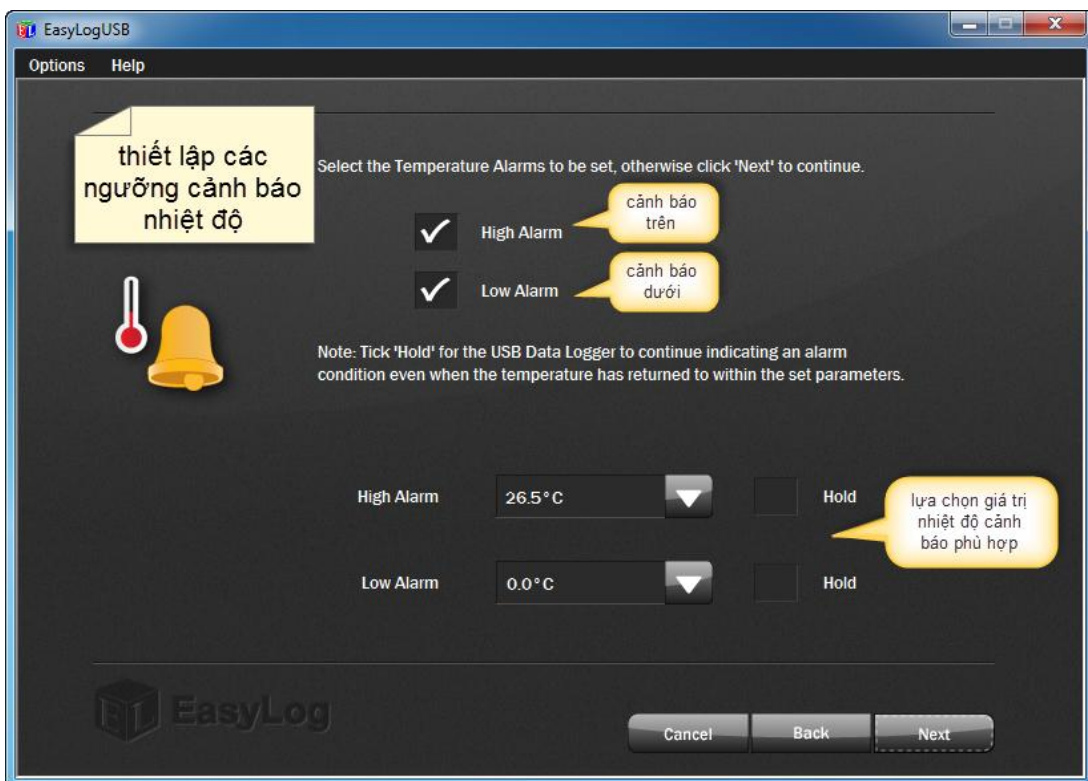
**\*Tần số lấy mẫu** càng lâu thì **thời gian hoạt động** cũng sẽ càng lâu và ngược lại.

+chọn các thông số do mình lựa chọn sau đó click **Next** để tiếp tục:

+màn hình tiếp theo hiển thị như sau:

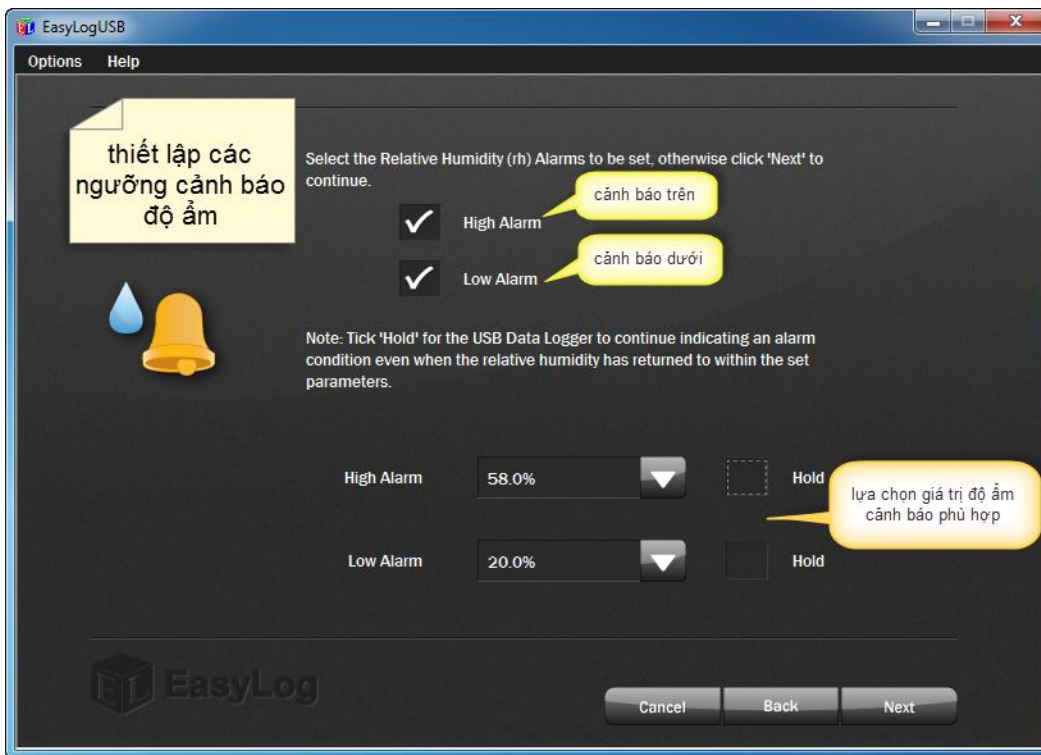


-Click **NEXT**:



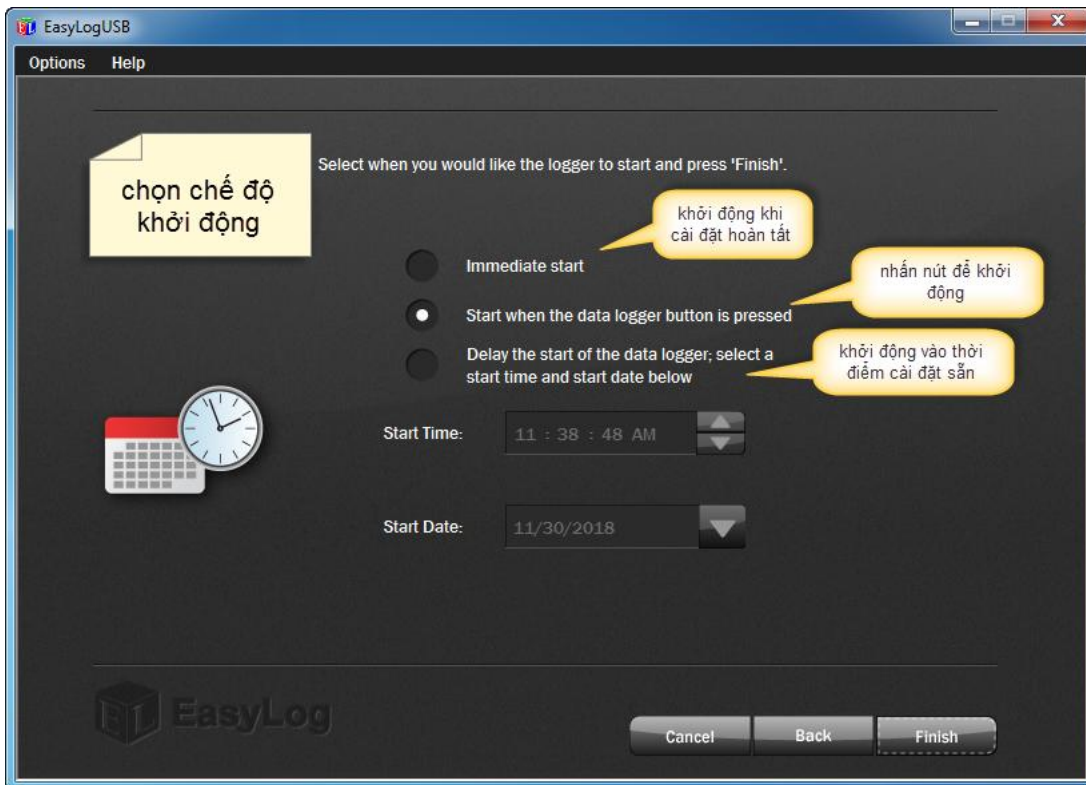
\***Hold**: cho phép hiển thị trạng thái cảnh báo tiếp tục khi nhiệt độ trở lại bình thường sau khi vượt ngưỡng cảnh báo.

-Click **NEXT**:



*\*Nếu thiết bị chỉ có giám sát nhiệt độ thì bước này sẽ được bỏ qua.*

**-Click NEXT:**



**-Click FINISH:**

***\*LƯU Ý:*** Khi thiết lập cài đặt mới phải sao lưu dữ liệu trước. Vì để tránh mất dữ liệu khi thiết lập mới .

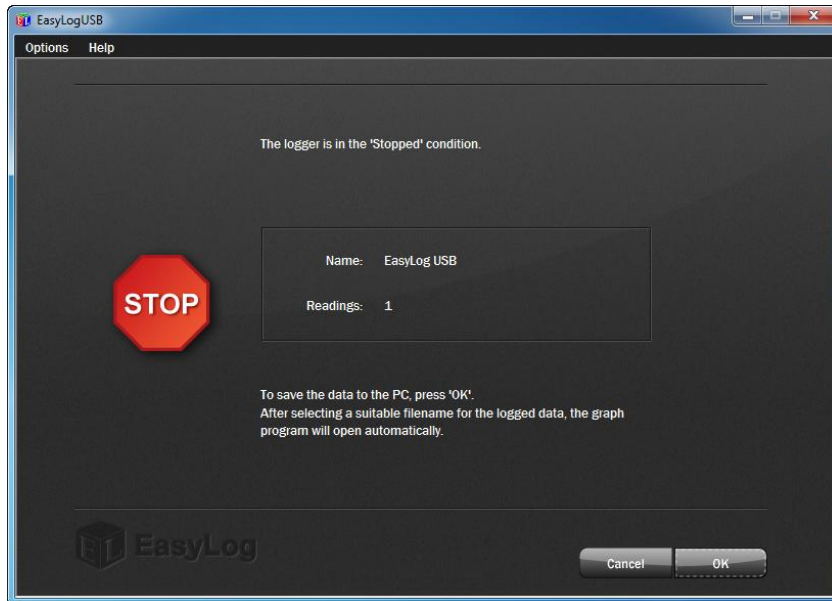
## B2: Dừng và lưu dữ liệu:

*\*thực hiện bước này khi muốn ngưng hoạt động hoặc tải dữ liệu khi cần thiết.*

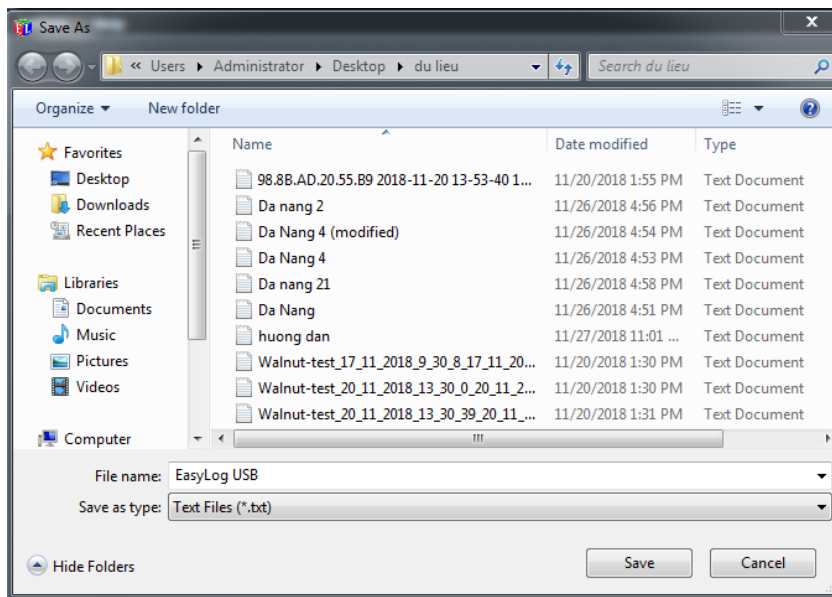
-Click vào:



+màn hình xuất hiện như sau:



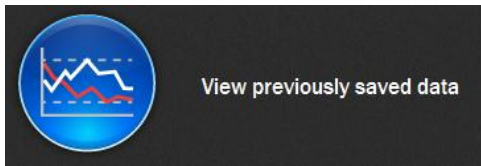
-Click **OK** để tiếp tục:



-Đặt tên ,Click **SAVE** để lưu và kết thúc.

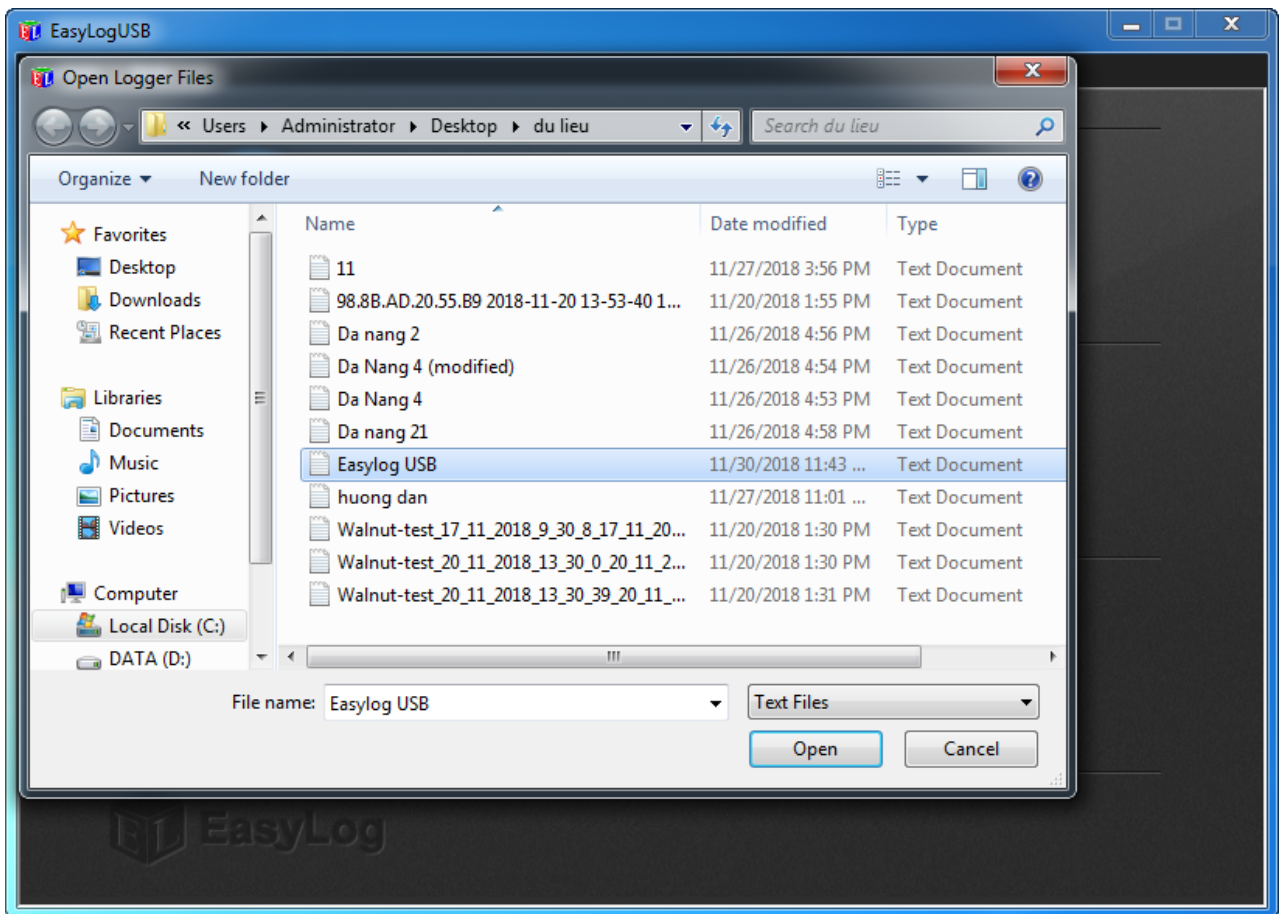
### **B3: xem và xuất dữ liệu.**

-Click vào:



+Để xem dữ liệu đã lưu.

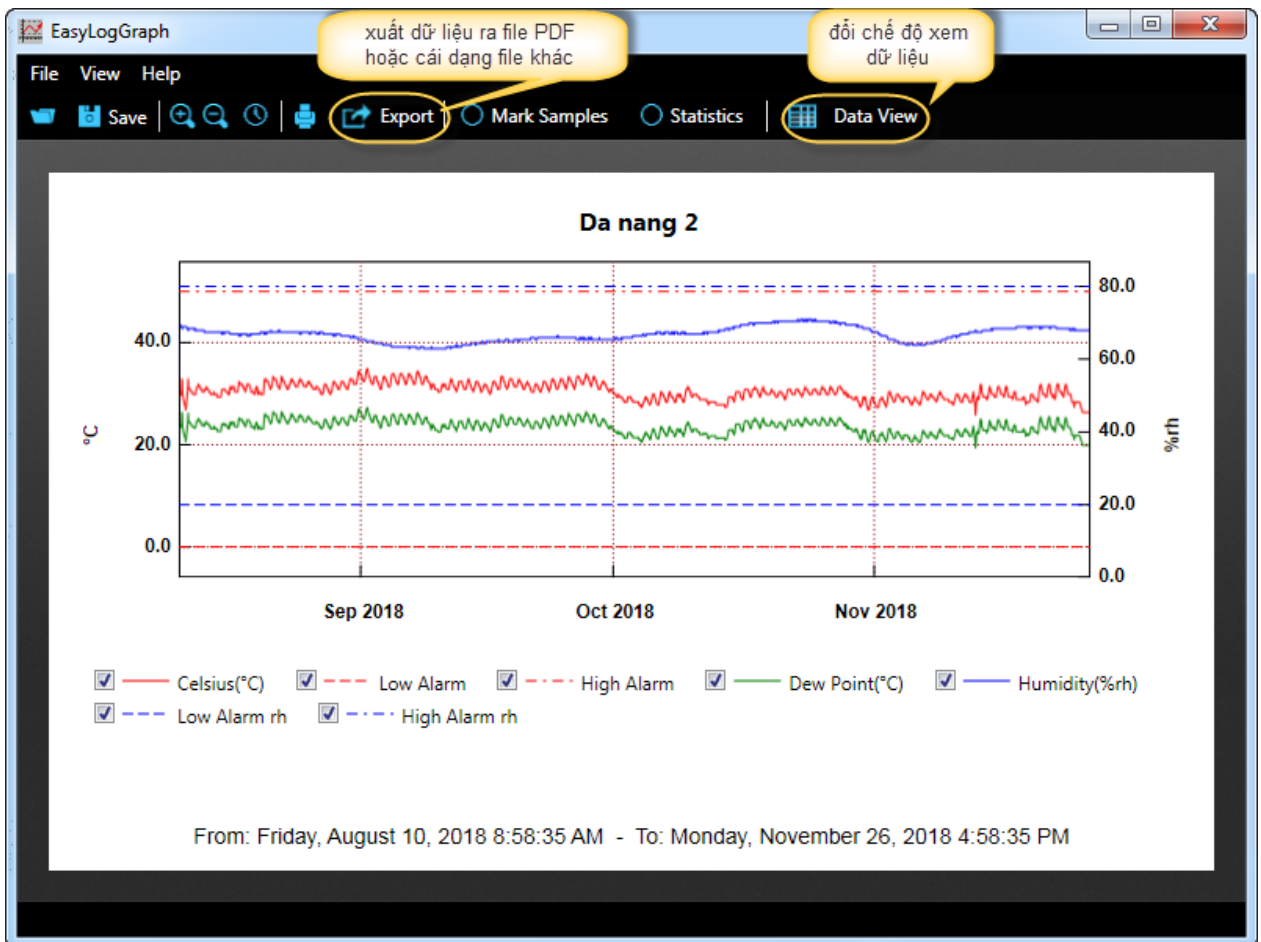
+màn hình sẽ xuất hiện như sau:



-Chọn dữ liệu cần xem và nhấn **Open**:



+màn hình sau sẽ xuất hiện:



*\*có thể lựa chọn hiển thị các đơn vị giám sát riêng lẻ để dễ quan sát hơn.*

+để thuận tiện ta có thể đổi dạng hiển thị dữ liệu tại :**DATA VIEW**.

+xuất dữ liệu tại lệnh :**Export**.

**\*Muốn cài đặt và sử dụng thiết bị lại ta quay lại mục II.**

***CHÚC CÁC BẠN THÀNH CÔNG!***